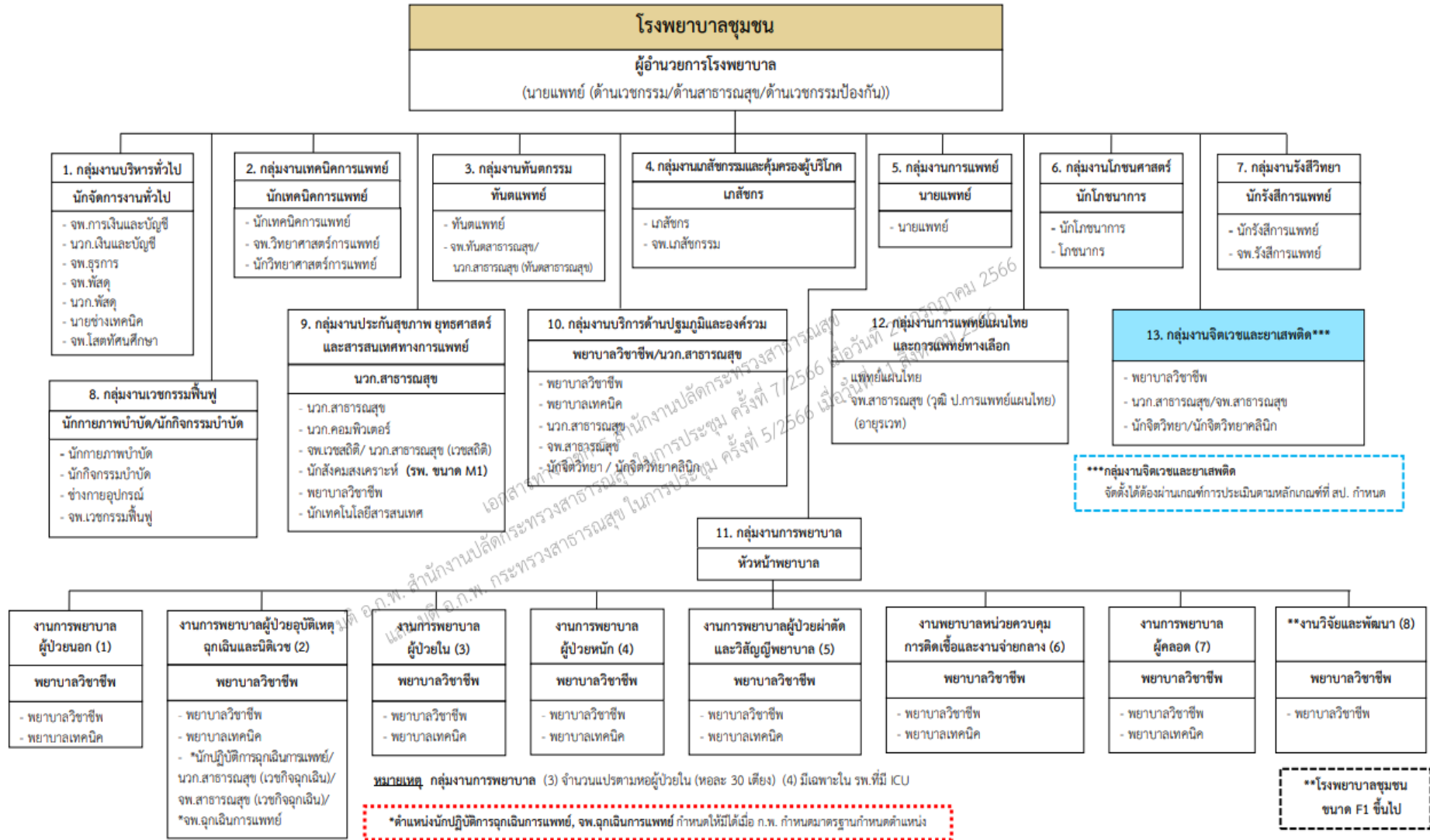
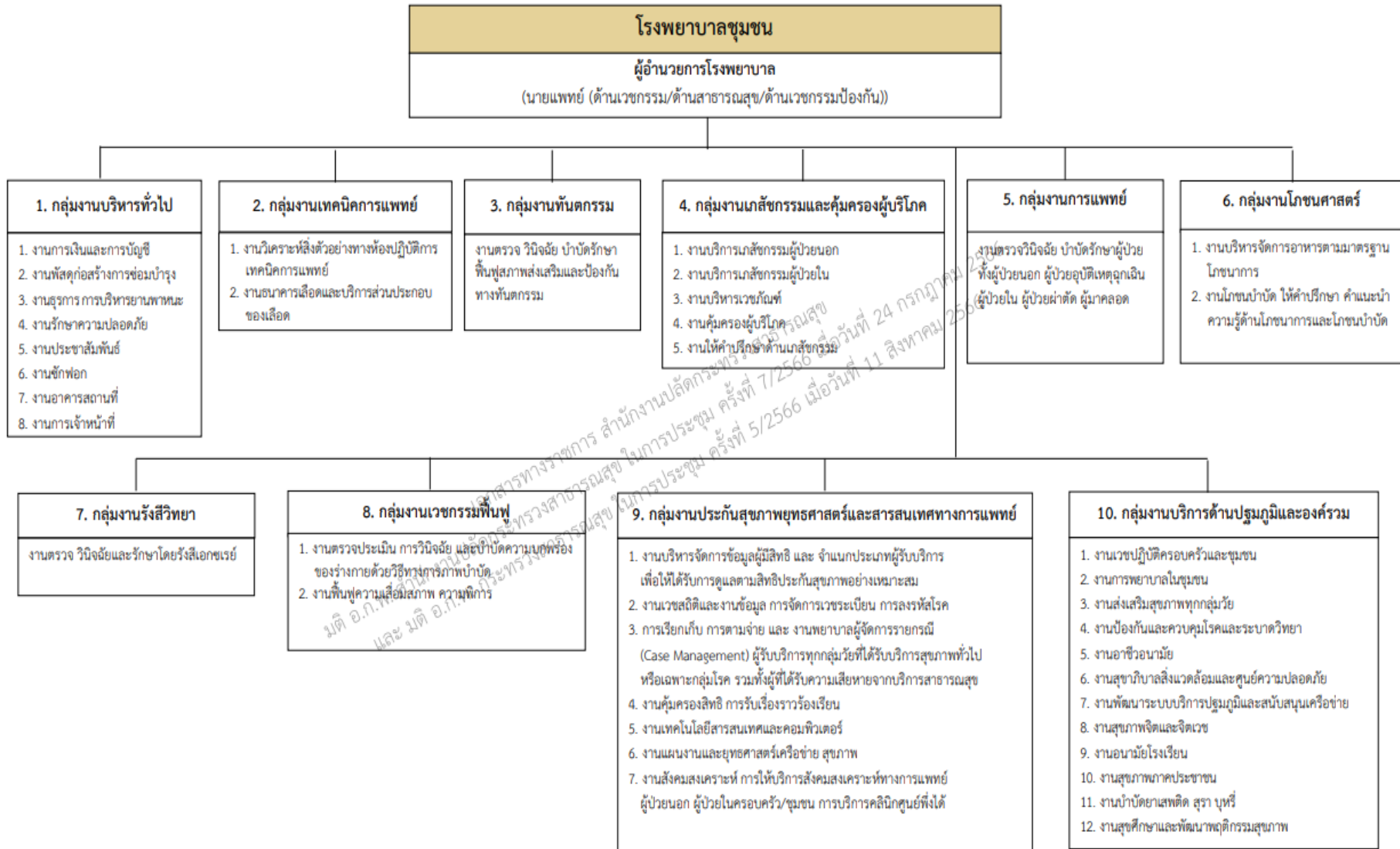


โครงสร้างหน่วยงานในราชการบริหารส่วนภูมิภาค สังกัดสำนักงานปลัดกระทรวงสาธารณสุข





โรงพยาบาลชุมชน

ผู้อำนวยการโรงพยาบาล

(นายแพทย์ (ด้านเวชกรรม/ด้านสาธารณสุข/ด้านเวชกรรมป้องกัน))

****กลุ่มงานจิตเวชและยาเสพติด**

จัดตั้งได้ต้องผ่านเกณฑ์การประเมินตามหลักเกณฑ์ที่ สป. กำหนด

11. กลุ่มงานการพยาบาล

วิเคราะห์ กำหนดทิศทาง นโยบาย และยุทธศาสตร์ ในการบริหารจัดการและพัฒนาคุณภาพ การพยาบาล จัดระบบการพยาบาล ระบบประกันคุณภาพด้านการพยาบาล

งานการพยาบาลผู้ป่วยนอก (1)

งานการพยาบาลผู้ป่วยนอก หรือ ผู้ใช้บริการสุขภาพที่มารับบริการ ทุกมิติได้แก่การพยาบาลผู้ป่วย ผู้ใช้บริการ ไม่ต้องพักรักษาตัวใน รพ. ด้วยการคัดกรอง การปฐมพยาบาล การตรวจพิเศษ การให้คำปรึกษา และสุขภาพจิต งานตรวจสุขภาพ งานคลินิกพิเศษ งานโรคเรื้อรัง ศูนย์รับผู้ป่วย งานการส่งต่อ และการบริการหน่วยปฐมพยาบาล

งานการพยาบาลผู้ป่วย อุบัติเหตุฉุกเฉินและนิติเวช (2)

งานการพยาบาลผู้ป่วย อุบัติเหตุฉุกเฉิน การพยาบาลเพื่อช่วยชีวิต แก้ไขภาวะวิกฤตที่คุกคามชีวิต

งานการพยาบาลผู้ป่วยใน (3)

งานการพยาบาลผู้ป่วยใน ทุกประเภททุกสาขาบริการ

งานการพยาบาลผู้ป่วยหนัก (4)

งานการพยาบาลผู้ป่วยใน ที่อยู่ในภาวะวิกฤต หรือ มีแนวโน้มเข้าสู่ระยะวิกฤต ต้องได้รับการรักษาพยาบาล อย่างใกล้ชิด การใช้เครื่องมือช่วยชีวิต การเฝ้าระวังอย่างใกล้ชิด การส่งเสริมงาน การพยาบาลผู้ป่วยระยะสุดท้าย

งานการพยาบาลผู้ป่วยผ่าตัด และวิสัญญีพยาบาล (5)

1. งานการพยาบาลผู้ป่วยผ่าตัด เพื่อบำบัดรักษาหรือผ่าตัดส่งตรวจ เพื่อการวินิจฉัยรักษา ติดตามผล การพยาบาลผู้ป่วยผ่าตัด และวินิจฉัยพัฒนาคุณภาพพยาบาลที่ก่อนผ่าตัด ขณะผ่าตัด และหลังผ่าตัด
2. งานวิสัญญีพยาบาล การพยาบาลผู้ป่วย ที่ต้องได้รับยาระงับความรู้สึก การใช้ เทคโนโลยีในการระงับความรู้สึก การดูแลผู้ป่วยอย่างใกล้ชิดเพื่อควบคุม ภาวะเสี่ยงสัญญาณชีพและความปลอดภัย ในชีวิตผู้ป่วย

งานพยาบาลหน่วยควบคุมการติดเชื้อและงานจ่ายกลาง (6)

1. งานการพยาบาลควบคุมการติดเชื้อ ในโรงพยาบาล
2. งานจ่ายกลาง
3. งานศูนย์เครื่องมือแพทย์

งานการพยาบาลผู้คลอด (7)

1. งานการพยาบาลผู้คลอด การพยาบาลในระยะตั้งครรภ์ ระยะคลอด ระยะคลอด
2. งานการพยาบาลทารกแรกเกิด

งานวิจัยและพัฒนา (8)

วางระบบเพื่อพัฒนาบริการพยาบาลในทุกมิติทั้งด้านส่งเสริมสุขภาพ ป้องกัน รักษา และฟื้นฟูสุขภาพ โดยใช้องค์ความรู้ทางวิทยาศาสตร์และศาสตร์ทางการพยาบาลเพื่อให้การดูแลสุขภาพและการพยาบาลผู้ป่วยมีประสิทธิภาพและมีความก้าวหน้าทันสมัย

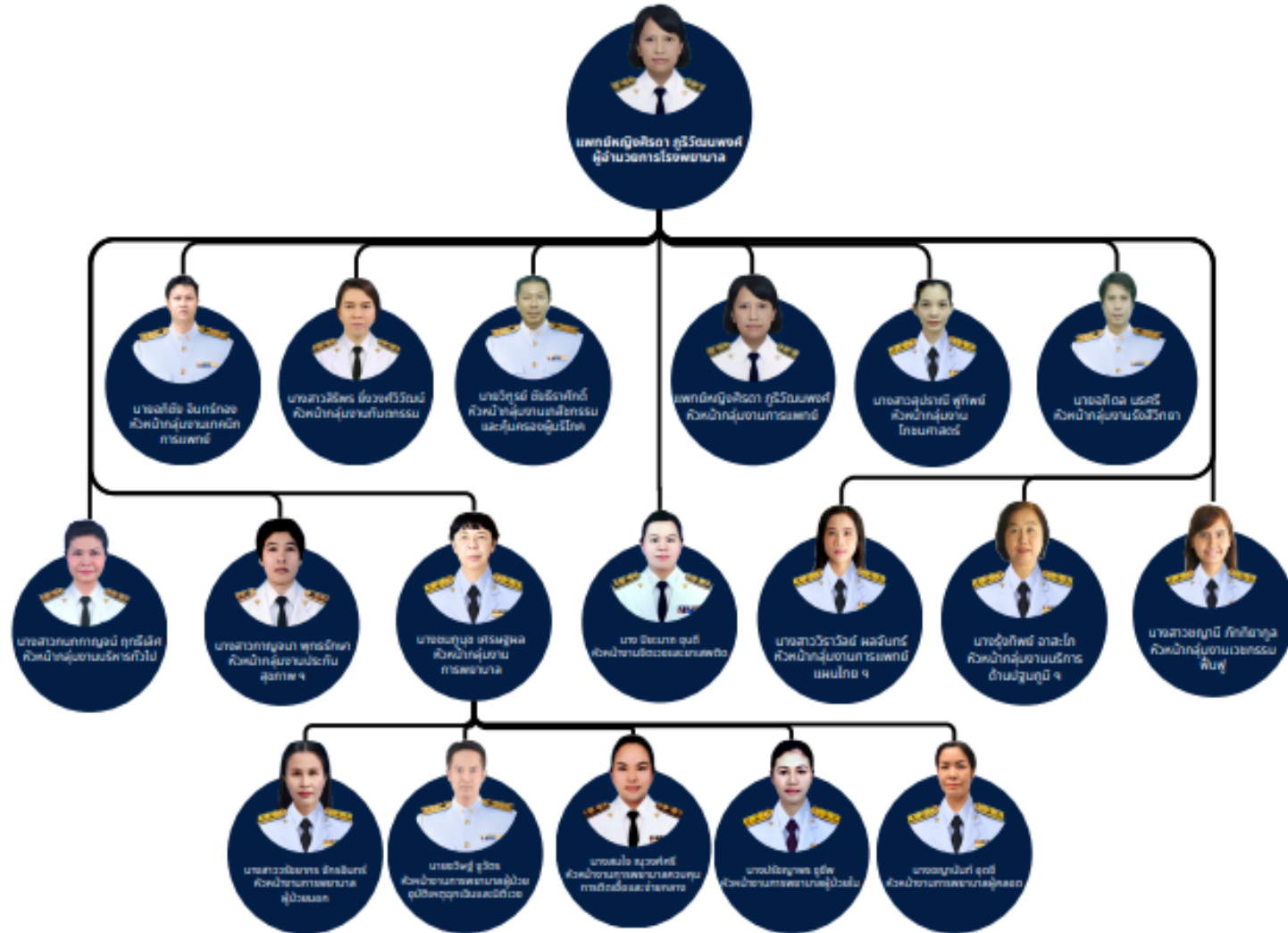
12. กลุ่มงานการแพทย์แผนไทยและการแพทย์ทางเลือก

รับผิดชอบในการส่งเสริมให้ผู้ป่วยได้รับการที่มีคุณภาพ และเป็นมาตรฐาน ให้ความรู้ และทักษะ ในการดูแลตนเอง เฝ้าระวังภาวะแทรกซ้อนต่าง ๆ จากการทำกิจกรรม เน้นความปลอดภัย มีประโยชน์ และมีประสิทธิภาพประสิทธิผล ซึ่งได้แก่ การนวดตัว การนวดคลายเครียด การนวดน้ำมัน การนวดฝ่าเท้า การประคบสมุนไพร การอบสมุนไพร การดูแลส่งเสริมสุขภาพ ที่มิใช่การแพทย์แผนปัจจุบันหรือการแพทย์หลัก การรักษาแบบเอียงยา หรือสมุนไพร (Healing) การศึกษาด้วยวัสดุอุปกรณ์ หรือวิธีธรรมชาติที่ได้รับการรับรองตามมาตรฐานของกรมการแพทย์ แผนไทยและการแพทย์ทางเลือก

13. กลุ่มงานจิตเวชและยาเสพติด**

1. งานดูแลผู้ป่วยจิตเวชผู้สูงอายุและสูงอายุแก่ผู้ป่วยนอกผู้ป่วยใน และชุมชน รวมทั้งติดตามในสถานที่ที่อยู่นอก ที่รับผิดชอบ ได้แก่ งานคลินิกจิตเวช การดูแลผู้ป่วยที่มีพฤติกรรมรุนแรง(SMIAV)การบังคับใช้ พรบสุขภาพจิตคน.2551 งานตาม service plan งานเยี่ยมบ้านผู้ป่วยจิตเวช (HHC) และส่งต่อรพ/รพท กรณีไม่สามารถควบคุมอาการได้
2. งานยาเสพติด บุหรี่ สุรา ระบุที่จำหน่ายได้แก่ งานศูนย์คัดกรอง งานบำบัดรักษาฟื้นฟูสมรรถภาพ งานลดอันตรายจากการใช้ยาเสพติด (Harm reduction) การถอนพิษยา (Withdrawal) งานติดตามผู้ป่วยยาเสพติด บุหรี่ สุรา และงานฐานข้อมูลผู้ป่วยยาเสพติด (บสต.) และส่งต่อ รพ/รพท กรณีมีโรคร่วมทางจิต
3. งานดูแลรักษาผู้ป่วยจิตเวชเด็กและวัยรุ่นในเขตอำเภอที่รับผิดชอบ ได้แก่ งานกระตุ้นพัฒนาการและงานปรับพฤติกรรม จิตเวชเด็ก เช่น กะช่อทิสติก สมาธิสั้น ภาวะทางจิตปัญญาหรือการเรียนรู้และส่งต่อ รพ/รพท กรณีรักษาด้วยยา
4. งานส่งเสริมป้องกันปัญหาสุขภาพจิตในกลุ่มเสี่ยง กลุ่มป่วย และครอบครัว ในเขตอำเภอที่รับผิดชอบ ได้แก่ ให้ความรู้ กลุ่มยาเสพติด กลุ่มมีความเสี่ยงและป่วยโรคซึมเศร้า การมีคลินิกการดูแลตนเองในกลุ่มผู้พิการทางจิต คลายเครียดในกลุ่มผู้ดูแลและญาติผู้ป่วยจิตเวช ให้ความรู้ผู้ปกครองและครูในการดูแลผู้ป่วยจิตเวชเด็กและวัยรุ่น เป็นต้น
5. งานดูแลช่วยเหลือเด็กและสตรีที่ถูกกระทำรุนแรงและผู้ที่มีที่พึ่งประสงค์ (One Stop Service Crisis Center)
6. งานวิกฤตสุขภาพจิต (Mental Crisis Assessment Treatment Team) เช่น เหตุการณ์ภัยพิบัติ อุบัติเหตุหมู่ หรือสถานการณ์ต่าง ๆ
7. งานบูรณาการดูแลกลุ่มวัย และโรคเรื้อรังต่าง ๆ ร่วมกับคณะกรรมการพัฒนาคุณภาพชีวิตระดับอำเภอ(พศจ.) ทั้งในและนอกกระทรวงสาธารณสุข

โครงสร้างโรงพยาบาลมวกเหล็ก



แบบฟอร์มการขอเผยแพร่ข้อมูลผ่านเว็บไซต์ของหน่วยงานในราชการภูมิภาค
โรงพยาบาลมวกเหล็ก สำนักงานสาธารณสุขจังหวัดสระบุรี
ตามประกาศสำนักงานปลัดกระทรวงสาธารณสุข
เรื่อง แนวทางการเผยแพร่ข้อมูลต่อสาธารณะผ่านเว็บไซต์ของหน่วยงาน พ.ศ. ๒๕๖๔
สำหรับหน่วยงานในราชการบริหารส่วนภูมิภาค สำนักงานปลัดกระทรวงสาธารณสุข

แบบฟอร์มการขอเผยแพร่ข้อมูลผ่านเว็บไซต์ของหน่วยงานในสังกัดสำนักงานปลัดกระทรวงสาธารณสุข

ชื่อหน่วยงาน : โรงพยาบาลมวกเหล็ก สำนักงานสาธารณสุขจังหวัดสระบุรี
วัน/เดือน/ปี ๑๘ ธันวาคม ๒๕๖๖

หัวข้อ : การเปิดเผยข้อมูลข่าวสารที่เป็นปัจจุบัน

รายละเอียดข้อมูล

๑. ข้อมูลพื้นฐานที่เป็นปัจจุบัน
๒. วิสัยทัศน์ พันธกิจ ค่านิยม MOPH
๓. พระราชบัญญัติมาตรฐานทางจริยธรรม พ.ศ. ๒๕๖๒
๔. ประมวลจริยธรรมข้าราชการพลเรือน พ.ศ. ๒๕๖๔
๕. ข้อกำหนดจริยธรรมเจ้าหน้าที่ของรัฐ สำนักงานปลัดกระทรวงสาธารณสุข พ.ศ. ๒๕๖๔
๖. อินโฟกราฟฟิคคณะกรรมการจริยธรรม ประจำสำนักงานปลัดกระทรวงสาธารณสุขชุด

ปัจจุบัน

๗. ยุทธศาสตร์ของประเทศ โดยรวม
๘. นโยบายและยุทธศาสตร์ของหน่วยงาน
๙. แผนปฏิบัติการประจำปีของหน่วยงาน และการติดตามประเมินผลการดำเนินงาน ตาม

แผนปฏิบัติการประจำปีของหน่วยงาน

๑๐. รายงานผลการดำเนินงาน ตามแผนปฏิบัติการประจำปีของหน่วยงาน
๑๑. แผนการใช้จ่ายงบประมาณประจำปีของหน่วยงาน และผลการใช้จ่ายงบประมาณประจำปีของหน่วยงาน ตามแผนการใช้จ่ายงบประมาณประจำปีของหน่วยงาน
๑๒. คู่มือการปฏิบัติงานการร้องเรียนการปฏิบัติงานหรือให้บริการของเจ้าหน้าที่
๑๓. คู่มือการปฏิบัติงานการร้องเรียนเรื่องการทุจริตและประพฤติมิชอบ
๑๔. คู่มือการปฏิบัติงานตามภารกิจหลักและภารกิจสนับสนุนของหน่วยงาน
๑๕. คู่มือขั้นตอนการให้บริการ (ภารกิจให้บริการประชาชนตามพระราชบัญญัติการอำนวยความสะดวกในการพิจารณาอนุญาตของทางราชการ พ.ศ. ๒๕๕๘)
๑๖. รายงานผลการดำเนินการเกี่ยวกับเรื่องร้องเรียนการปฏิบัติงานหรือการให้บริการ
๑๗. รายงานผลการดำเนินการเกี่ยวกับเรื่องร้องเรียนการทุจริตและประพฤติมิชอบ
๑๘. ข้อมูลการจัดซื้อจัดจ้าง

Link ภายนอก : ไม่มี

หมายเหตุ

ผู้รับผิดชอบการให้ข้อมูล



(นางสาวกาญจนา พุทธิรักษา)
เจ้าพนักงานเวชสถิติ ชำนาญงาน
หัวหน้ากลุ่มงานประกันสุขภาพฯ
วันที่ ๑๘ ธันวาคม ๒๕๖๖

ผู้อนุมัติรับรอง



(นางศิริดา ภูริวัฒนพงศ์)
ผู้อำนวยการโรงพยาบาลมวกเหล็ก

วันที่ ๑๘ ธันวาคม ๒๕๖๖

ผู้รับผิดชอบการนำข้อมูลขึ้นเผยแพร่



(นางสาวกาญจนา พุทธิรักษา)
เจ้าพนักงานเวชสถิติ ชำนาญงาน
วันที่ ๑๘ ธันวาคม ๒๕๖๖