

รายงานข้อมูลสถิติกลางปีงบประมาณ 2563

1. ข้อมูล บุคลากรทางการแพทย์และสาธารณสุขโรงพยาบาลมวกเหล็ก แยกตามสาขาวิชาชีพ จังหวัดสระบุรี

ประเภทบุคลากร	จำนวน	อัตราส่วนต่อจำนวน ผู้รับบริการ
แพทย์	8	1: 8,040
ทันตแพทย์	6	1: 10,720
จพ.ทันตสาธารณสุข	3	1: 21,440
นักวิชาการสาธารณสุข	9	1:7,147
เภสัชกร	5	1:12,864
จพ.เภสัชกรรม	4	1:16,080
พยาบาลวิชาชีพ	41	1:1,569
จพ.สาธารณสุข	1	1:64,319
จพ.วิทยาศาสตร์การแพทย์	1	1:64,319
นักเทคนิคการแพทย์	2	1:32,160
นักปฏิบัติการฉุกเฉินการแพทย์	1	1:64,319
จพ.เวชกิจฉุกเฉิน	1	1:64,319
นักโภชนาการ	1	1:64,319
นักรังสีการแพทย์	2	1:32,160
นักกายภาพบำบัด	4	1:16,080
แพทย์แผนไทย	2	1:32,160
นักจิตวิทยาคลินิก	1	1:64,319

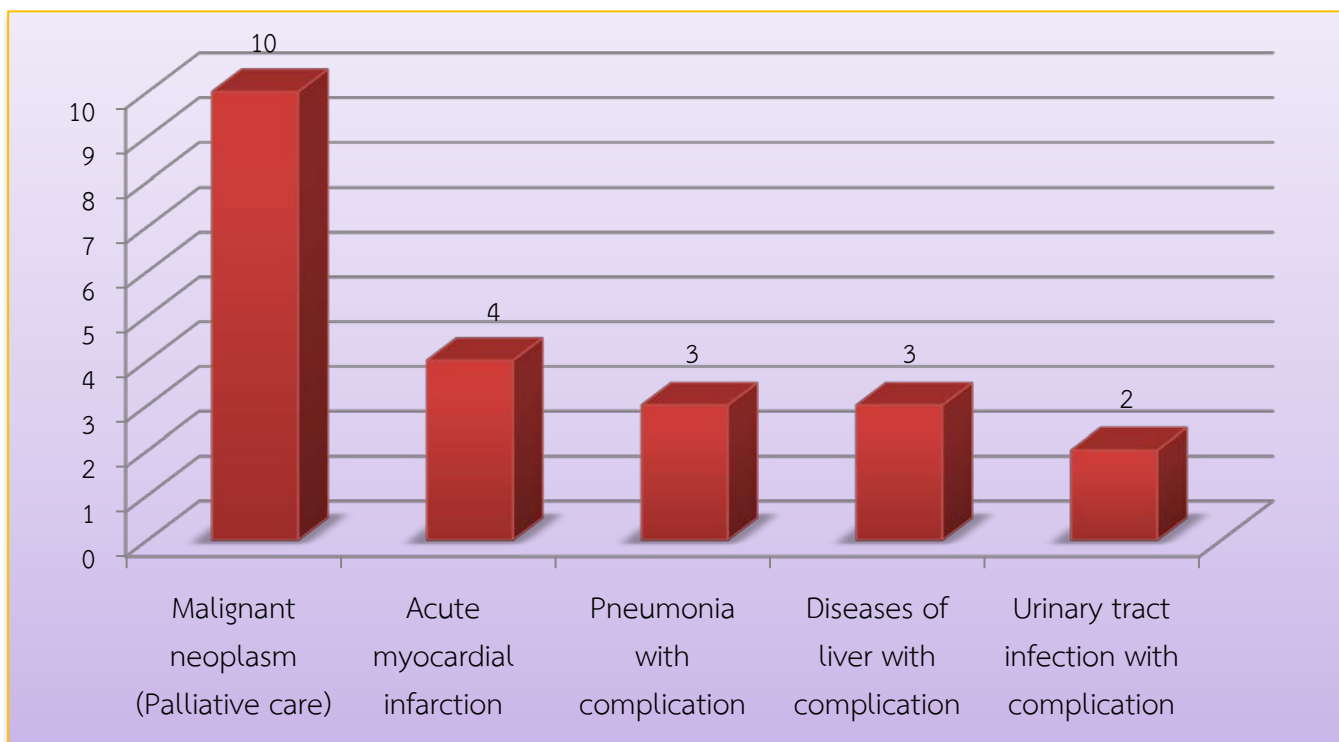
ที่มา : ฐานข้อมูลบุคลากร โรงพยาบาลมวกเหล็ก ณ 5 พฤษภาคม 2563 (n = 64,319 )

2. ข้อมูล สถิติชีพ โรงพยาบาลมวกเหล็ก ปีงบประมาณ 2560 – 2563 (ตุลาคม 2562 – มีนาคม 2563 )

ดัชนีชี้วัด	พ.ศ. 2561		พ.ศ. 2562		พ.ศ. 2563	
	จำนวน	ร้อยละ	จำนวน	ร้อยละ	จำนวน	ร้อยละ
อัตราเกิดมีชีพ	180	0.141	161	0.132	75	0.117
อัตราตาย	38	0.030	58	0.048	29	0.045

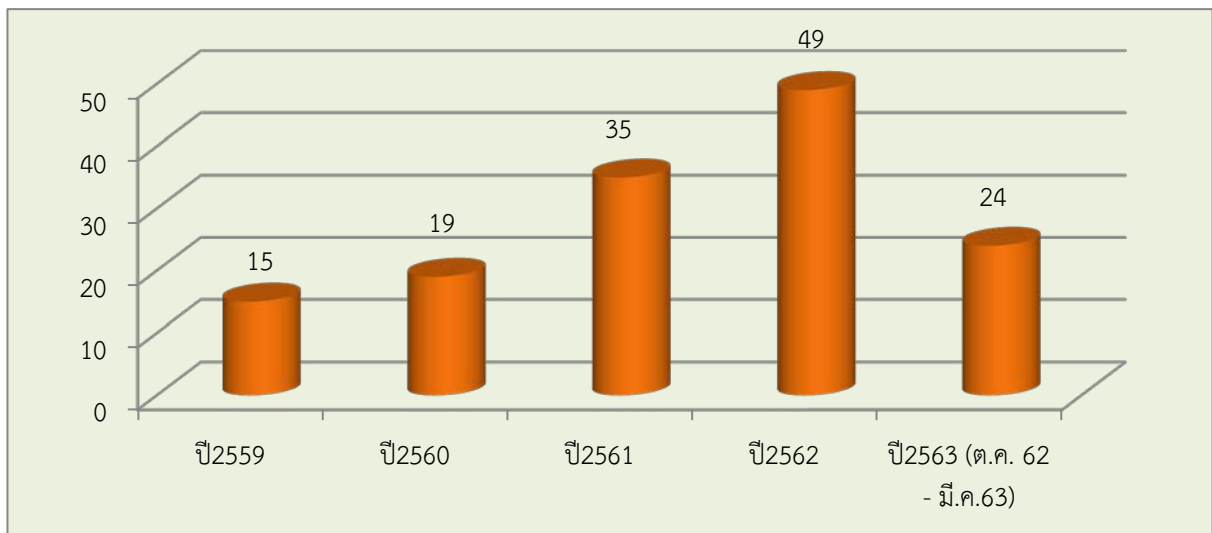
ที่มา : ฐานข้อมูลผู้มารับบริการโรงพยาบาลมวกเหล็ก ณ 31 มีนาคม 2563 (ดึงข้อมูล ณ. 23 พ.ค. 2563 )  
 (2561 n = 127,214 ) (2562 n = 121,791 ) (2563 n = 64,319 )

3. แผนภูมิ สาเหตุการเสียชีวิตในทั้งหมด โรงพยาบาลมวกเหล็ก ปีงบประมาณ 2563 (ตุลาคม 2562 – มีนาคม 2563 )



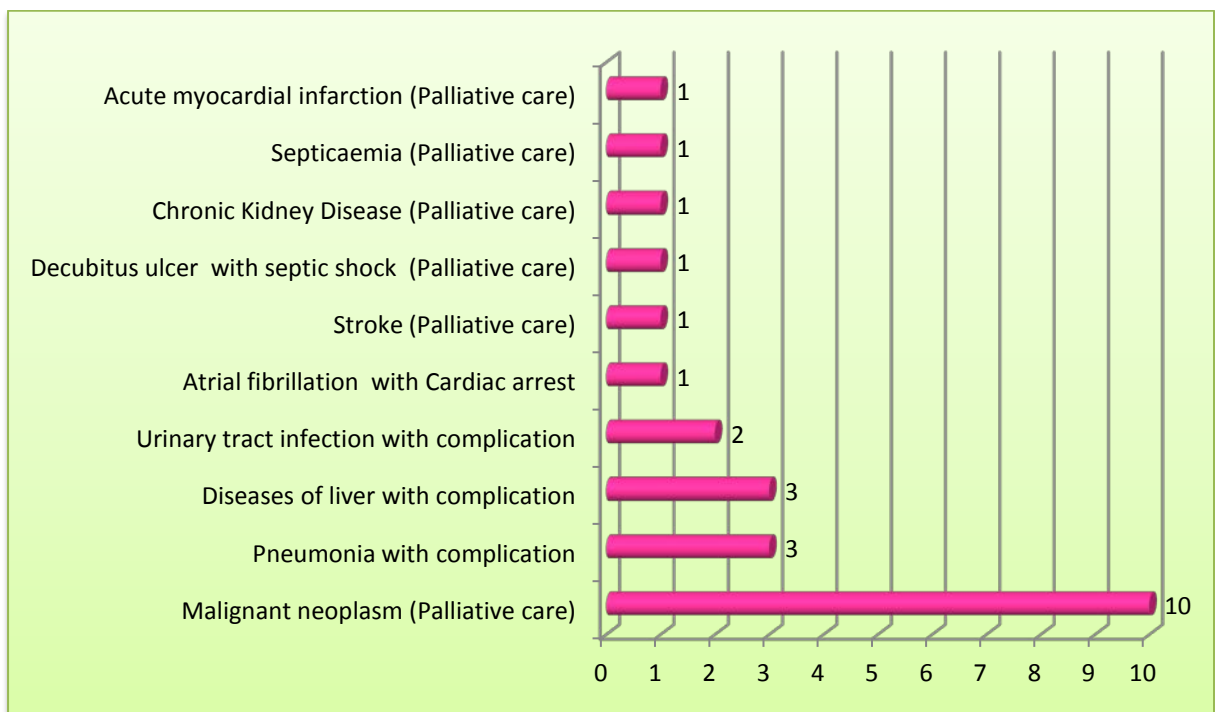
ที่มา : ฐานข้อมูลผู้มารับบริการโรงพยาบาลมวกเหล็ก ณ 31 มีนาคม 2563 (ดึงข้อมูล ณ. 23 พ.ค. 2563 )

4. แผนภูมิ จำนวนผู้ป่วยที่เสียชีวิตในตึกผู้ป่วยใน โรงพยาบาลมวกเหล็ก ปีงบประมาณ 2559 – 2563 (ตุลาคม 2562 – มีนาคม 2563 )



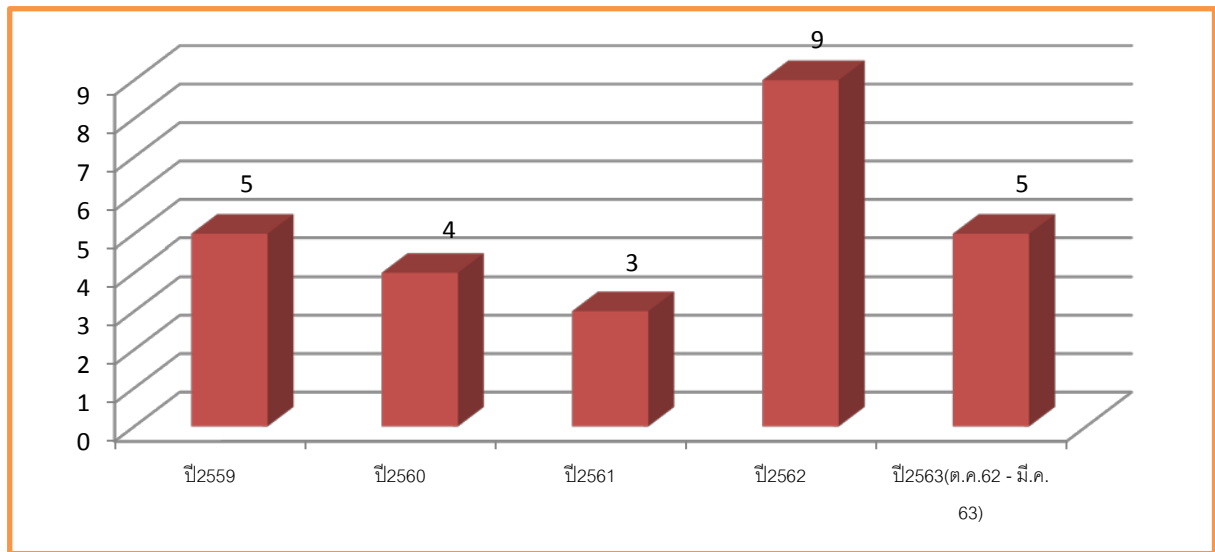
ที่มา : ฐานข้อมูลผู้มารับบริการโรงพยาบาลมวกเหล็ก ณ 31 มีนาคม 2563 (ดึงข้อมูล ณ. 23 พ.ค. 2563 )

5. แผนภูมิ สาเหตุการเสียชีวิตในตึกผู้ป่วยใน โรงพยาบาลมวกเหล็ก ปีงบประมาณ 2563 (ตุลาคม 2562 – มีนาคม 2563 )



ที่มา : ฐานข้อมูลผู้มารับบริการโรงพยาบาลมวกเหล็ก ณ 31 มีนาคม 2563 (ดึงข้อมูล ณ. 23 พ.ค. 2563 )

6. แผนภูมิ จำนวนผู้ป่วยที่เสียชีวิตในตึกอุบัติเหตุฉุกเฉิน โรงพยาบาลมวกเหล็ก ปีงบประมาณ 2559 – 2563 (ตุลาคม 2562 – มีนาคม 2563 )



ที่มา : ฐานข้อมูลผู้มารับบริการโรงพยาบาลมวกเหล็ก ณ 31 มีนาคม 2563 (ดึงข้อมูล ณ. 23 พ.ค. 2563 )

7. ข้อมูล สาเหตุการเสียชีวิตในตึกอุบัติเหตุฉุกเฉิน โรงพยาบาลมวกเหล็ก ปีงบประมาณ 2563 (ตุลาคม 2562 – มีนาคม 2563 )

สาเหตุ	จำนวน
Acute myocardial infarction	3
Multiple trauma (Severe head injury + Chest haemothorax )	1
Chronic obstructive pulmonary disease with acute exacerbation with respiratory failure	1

ที่มา : ฐานข้อมูลผู้มารับบริการโรงพยาบาลมวกเหล็ก ณ 31 มีนาคม 2563 (ดึงข้อมูล ณ. 23 พ.ค. 2563 )

8. ข้อมูล ข้อมูลการรับบริการ ปีงบประมาณ 2559 – 2563 (ตุลาคม 2562 – มีนาคม 2563)

	หน่วยนับ	2559	2560	2561	2562	2563
<b>ผู้ป่วยใน</b>						
จำนวนผู้ป่วยในทั้งหมด	ราย	3,206	2,737	2,567	2,717	1,488
จำนวนผู้ป่วยในเฉลี่ยต่อวัน	ราย/วัน	28	22	20	21	23
จำนวนวันนอนโรงพยาบาลรวมทั้งปี	วัน	9,987	8,327	7,200	7,447	4,157
จำนวนวันนอนโรงพยาบาลเฉลี่ยต่อราย	วัน	3.11	3.04	3.00	2.75	2.80
อัตราการครองเตียง	ร้อยละ	90.87	75.95	66.00	68.06	75.67
การเสียชีวิตที่ผู้ป่วยใน	ราย	15	19	35	49	24
<b>ผู้ป่วยนอก</b>						
จำนวนผู้ป่วยนอก	ราย	120,033	120,101	127,214	121,791	64,319
จำนวนผู้ป่วยนอกเฉลี่ยต่อวัน	ราย/วัน	328	329	349	334	351
จำนวนผู้ป่วยอุบัติเหตุและฉุกเฉิน	ราย	39,334	24,450	36,869	36,533	21,393
การเสียชีวิตที่ห้องอุบัติเหตุ	ราย	5	4	3	9	5

ที่มา : ฐานข้อมูลผู้มารับบริการโรงพยาบาลมวกเหล็ก ณ. 31 มีนาคม 2563 (ดึงข้อมูล ณ. 21 พ.ค. 2563 )

9. ข้อมูลรับบริการแยกจุดบริการรายเดือน ปีงบประมาณ 2563

แผนก	เดือน						
	ต.ค.-62	พ.ย.-62	ธ.ค.-62	ม.ค.-63	ก.พ.-63	มี.ค.-63	เม.ย. 63
จำนวนผู้รับบริการ OPD	3,724	3,513	4,566	4,887	3,663	3,763	2,087
-OPD ทั่วไป	-	-	-	-	-	-	1,918
-คลินิก ARI	-	-	-	-	-	-	169
จำนวนผู้รับบริการทันตกรรม	725	793	1,109	1,182	761	440	213
จำนวนผู้รับบริการกายภาพ	505	502	392	478	456	432	333
จำนวนผู้รับบริการแผนไทย	957	982	805	1,012	873	559	6
จำนวนผู้รับบริการเบาหวาน	341	356	348	368	400	373	75
จำนวนผู้รับบริการความดัน	427	524	385	524	417	395	26
จำนวนผู้รับบริการสุขภาพใจ	27	34	43	66	47	32	29
จำนวนผู้รับบริการคลินิกชนะใจ	17	23	27	39	47	40	36
จำนวนผู้รับบริการคลินิกชะลอไตเสื่อม	37	38	26	43	30	15	10
จำนวนผู้รับบริการคลินิกโรคหอบหืด /COPD	57	54	64	43	52	70	9
จำนวนผู้รับบริการฝ่ายส่งเสริมสุขภาพ -WBC	182	176	155	134	160	120	161
จำนวนผู้รับบริการฝ่ายส่งเสริมสุขภาพ -FP	35	34	25	31	23	22	42
จำนวนผู้รับบริการฝ่ายส่งเสริมสุขภาพ -ANC	149	125	145	69	155	195	160
จำนวนผู้รับบริการฝ่ายส่งเสริมสุขภาพ -อื่นๆ	10	14	4	99	61	157	28
จำนวนผู้รับบริการ ER	3,448	3,252	3,293	3,253	3,069	2,813	2,265
รวม	10,641	10,420	11,387	12,228	10,214	9,426	5,480

10. ข้อมูล 5 อันดับโรคผู้ป่วยนอกโรงพยาบาลมวกเหล็ก ปีงบประมาณ 2559 – 2563 (ตุลาคม 2562 – มีนาคม 2563)

2559	2560	2561	2562	2563
1. Hypertension	1. Hypertension	1. Hypertension	1. Hypertension	1.Upper respiratory infection
2. Upper respiratory infection	2. Upper respiratory infection	2. Upper respiratory infection	2. Upper respiratory infection	2.Hypertension
3. Diabetes mellitus	3. Diabetes mellitus	3. Diabetes mellitus	3. Diabetes mellitus	3. Diabetes mellitus
4. Dyspepsia	4. Dyspepsia	4.Dyspepsia	4. Dyspepsia	4. Dyspepsia
5. Lower respiratory disease	5. Lower respiratory disease	5. Lower respiratory diseases	5. Tension headache	5. Diarrhoea

ที่มา : ฐานข้อมูลผู้มารับบริการโรงพยาบาลมวกเหล็ก ณ. 31 มีนาคม 2563 (ดึงข้อมูล ณ. 21 พ.ค. 2563 )

11.ข้อมูล จำนวน 5 อันดับโรคผู้ป่วยนอก โรงพยาบาลมวกเหล็ก จังหวัดสระบุรี ประจำปี งบประมาณ 2563 (ตุลาคม 2562 – มีนาคม 2563)

ลำดับ	โรค	จำนวน (ราย)	ร้อยละ
1	Upper respiratory infection	3,764	5.85
2	Hypertension	3,368	5.24
3	Diabetes mellitus	2,431	3.78
4	Dyspepsia	940	1.46
5	Diarrhoea	882	1.37

ที่มา : ฐานข้อมูลผู้มารับบริการโรงพยาบาลมวกเหล็ก ณ. 31 มีนาคม 2563 (ดึงข้อมูล ณ. 21 พ.ค. 2563 )  
(n = 25,530 )



12.ข้อมูล 5 อันดับโรคผู้ป่วยนอก การส่งรักษาต่อ (Refer) โรงพยาบาลมวกเหล็ก จังหวัดสระบุรี ปีงบประมาณ 2559 – 2563 (ตุลาคม 2562 – มีนาคม 2563)

2559	2560	2561	2562	2563
1. Cataract	1. Cataract	1.Cataract	1.Cataract	1. Cataract
2. Heart disease	2. Hypertension	2. Ischemic heart disease	2.Spondylosis	2. Diabetes mellitus
3. Thyrotoxicosis	3. Thyrotoxicosis	3. Diabetes mellitus	3. Diabetes mellitus	3. Heart disease
4. Diabetes mellitus	4. Diabetes mellitus	4. Schizophrenia	4.Schizophrenia	4. Hypertension
5. Ischemic heart disease	5. Spondylosis	5. Hypertension	5. Hypertension	5. Dyspepsia

ที่มา : ฐานข้อมูลการส่งต่อ โรงพยาบาลมวกเหล็ก ณ. 31 มีนาคม 2563 (ดึงข้อมูล ณ. 21 พ.ค. 2563 )

13.ข้อมูล จำนวน 5 อันดับโรคผู้ป่วยนอก การส่งรักษาต่อ (Refer) โรงพยาบาลมวกเหล็ก จังหวัดสระบุรี ประจำปี  
งบประมาณ 2563 (ตุลาคม 2562 – มีนาคม 2563)

ลำดับ	โรค	จำนวน (ราย)	ร้อยละ
1	Cataract	47	7.59
2	Diabetes mellitus	20	3.39
3	Heart disease	17	2.75
4	Hypertension	12	1.94
5	Dyspepsia	11	1.78

ที่มา : ฐานข้อมูลผู้มารับบริการโรงพยาบาลมวกเหล็ก ณ. 31 มีนาคม 2563 (ดึงข้อมูล ณ. 21 พ.ค. 2563 )

(n = 619 )

14. ข้อมูล 5 อันดับโรคผู้ป่วยตีกอุบัติเหตุฉุกเฉิน โรงพยาบาลมวกเหล็ก ปีงบประมาณ 2559 – 2563 (ตุลาคม 2562 – มีนาคม 2563)

2559	2560	2561	2562	2563
1. Upper respiratory infection	1. Upper respiratory infection	1. Upper respiratory infection	1. Upper respiratory infection	1. Upper respiratory infection
2. Diarrhoea	2. Diarrhoea	2. Diarrhoea	2. Diarrhoea	2. Diarrhoea
3. Dyspepsia	3. Dyspepsia	3. Dyspepsia	3. Dyspepsia	3. Dyspepsia
4. Dizziness and giddiness	4. Dizziness and giddiness	4. Dizziness and giddiness	4. Dizziness and giddiness	4. Dizziness and giddiness
5. Open wound of head	5. Muscle strain	5. Muscle strain	5. Muscle strain	5. Muscle strain

ที่มา : ฐานข้อมูลผู้มารับบริการโรงพยาบาลมวกเหล็ก ณ. 31 มีนาคม 2563 (ดึงข้อมูล ณ. 24 พ.ค. 2563 )

15.ข้อมูล จำนวน 5 อันดับโรคผู้ป่วยตีกอุบัติเหตุฉุกเฉิน โรงพยาบาลมวกเหล็ก จังหวัดสระบุรี ประจำปี  
ปีงบประมาณ 2563 (ตุลาคม 2562 – มีนาคม 2563)

ลำดับ	โรค	จำนวน (ราย)	ร้อยละ
1	Upper respiratory infection	1,489	6.96
2	Diarrhoea	658	3.08
3	Dyspepsia	574	2.68
4	Dizziness and giddiness	537	2.51
5	Muscle strain	477	2.23

ที่มา : ฐานข้อมูลผู้มารับบริการโรงพยาบาลมวกเหล็ก ณ. 31 มีนาคม 2563 (ดึงข้อมูล ณ. 24 พ.ค. 2563 )

(n =21,393 )

16. ข้อมูล 5 อันดับโรคผู้ป่วยอุบัติเหตุฉุกเฉิน การส่งรักษาต่อ (Refer) โรงพยาบาลมวกเหล็ก จังหวัดสระบุรี ปีงบประมาณ 2559 – 2563  
(ตุลาคม 2562 – มีนาคม 2563)

2559	2560	2561	2562	2563
1. Fracture	1. Fracture	1. Fracture	1. Fracture	1. Fracture
2. Stroke	2. Stroke	2. Stroke	2. Head injury	2. Head injury
3. Acute Coronary Syndrome	3. Head injury	3. Head injury	3. Stroke	3. Stroke
4. Acute appendicitis	4. Acute appendicitis	4. Septicaemia	4. Acute Coronary Syndrome	4. Acute Coronary Syndrome
5. Head injury	5. Acute Coronary Syndrome	5. Acute appendicitis / Acute Coronary Syndrome	5. Acute appendicitis	5. Respiratory failure

ที่มา : ฐานข้อมูลการส่งต่อ โรงพยาบาลมวกเหล็ก ณ. 31 มีนาคม 2563 (ดึงข้อมูล ณ. 21 พ.ค. 2563 )

17.ข้อมูล จำนวน 5 อันดับโรคผู้ป่วยตีกอุบัติเหตุฉุกเฉิน การส่งรักษาต่อ (Refer) โรงพยาบาลมวกเหล็ก จังหวัดสระบุรี ประจำปีงบประมาณ 2563 (ตุลาคม 2562 – มีนาคม 2563)

ลำดับ	โรค	จำนวน (ราย)	ร้อยละ
1	Fracture	235	27.14
2	Head injury	81	9.35
3	Stroke	51	5.89
4	Acute Coronary Syndrome	39	4.50
5	Acute appendicitis	23	2.66

ที่มา : ฐานข้อมูลผู้มารับบริการโรงพยาบาลมวกเหล็ก ณ. 31 มีนาคม 2563 (ดึงข้อมูล ณ. 21 พ.ค. 2563 )  
(n = 866)

18.ข้อมูล 5 อันดับโรคผู้ป่วยในโรงพยาบาลมวกเหล็ก ปีงบประมาณ 2559 – 2563 (ตุลาคม 2562 – มีนาคม 2563)

2559	2560	2561	2562	2563
1. Diarrhoea	1. Diarrhoea	1. Diarrhoea	1.Diarrhoea	1. Pneumonia
2. Pneumonia	2. Pneumonia	2. Pneumonia	2.Pneumonia	2. Diarrhoea
3. Dengue hemorrhagic fever	3. Heart failure	3. Heart failure	3.Heart failure	3. 3.Heart failure
4. Heart failure	4. Acute pyelonephritis	4. Cellulitis	4. Head injury	4. Bronchitis
5. Chronic Obstructive Pulmonary Disease	5. Chronic Obstructive Pulmonary Disease	5. Chronic Obstructive Pulmonary Disease	5. Chronic Obstructive Pulmonary Disease	5. Head injury

ที่มา : ฐานข้อมูลผู้มารับบริการโรงพยาบาลมวกเหล็ก ณ. 31 มีนาคม 2563 (ดึงข้อมูล ณ. 21 พ.ค. 2563 )

19.ข้อมูล จำนวน 5 อันดับโรคผู้ป่วยใน โรงพยาบาลมวกเหล็ก จังหวัดสระบุรี ประจำปี งบประมาณ 2563 (ตุลาคม 2562 – มีนาคม 2563)

ลำดับ	โรค	จำนวน (ราย)	ร้อยละ
1	Pneumonia	122	8.20
2	Diarrhoea	90	6.05
3	Heart failure	70	4.70
4	Bronchitis	52	3.49
5	Head injury	46	3.09

ที่มา : ฐานข้อมูลผู้มารับบริการโรงพยาบาลมวกเหล็ก ณ. 31 มีนาคม 2563 (ดึงข้อมูล ณ. 21 พ.ค. 2563 )  
(n = 1,488)



20.ข้อมูล 5 อันดับโรคผู้ป่วยใน การส่งรักษาต่อ (Refer) โรงพยาบาลมวกเหล็ก จังหวัดสระบุรี ปีงบประมาณ 2559 – 2563 (ตุลาคม 2562 – มีนาคม 2563)

2559	2560	2561	2562	2563
1.Pneumonia with complication	1.Pneumonia with complication	1.Pneumonia with complication	1. Septicaemia	1. Pneumonia with complication
2. Dengue hemorrhagic fever	2.Cellulitis with complication	2. Septicaemia	2. Gastrointestinal haemorrhage	2. Septicaemia / Heart Disease
3.Septicemia	3. Heart Failure	3. Diseases of biliary tract	3. Pneumonia with complication	3. Gastrointestinal haemorrhage /Urinary tract infection with complication /Acute pyelonephritis
4.Cellulitis infected with complication	4.Septicaemia/ Dengue hemorrhagic fever /Ac.pyelonephritis / Urinary tract infection	4.Heart Failure / Chronic Obstructive Pulmonary Disease	4. Cutaneous abscess with complication	4.Intestinal obstruction
5.Heart Failure		5. Decubitus ulcer / Urinary tract infection with complication	5. Urinary tract infection with complication	5. Aplastic anaemia / Acute Coronary Syndrome

ที่มา : ฐานข้อมูลการส่งต่อ โรงพยาบาลมวกเหล็ก ณ. 31 มีนาคม 2563 (ดึงข้อมูล ณ. 21 พ.ค. 2563 )

21. ข้อมูล จำนวน 5 อันดับโรคผู้ป่วยใน การส่งรักษาต่อ (Refer) โรงพยาบาลมวกเหล็ก จังหวัดสระบุรี  
ประจำปีงบประมาณ 2563 (ตุลาคม 2562 – มีนาคม 2563)

ลำดับ	โรค	จำนวน (ราย)	ร้อยละ
1	Pneumonia with complication	13	12.38
2	Septicaemia / Heart Disease	5	4.76
3	Gastrointestinal haemorrhage /Urinary tract infection with complication /Acute pyelonephritis	4	3.81
4	Intestinal obstruction	3	2.86
5	Aplastic anaemia / Acute Coronary Syndrome	2	1.90

ที่มา : ฐานข้อมูลผู้มารับบริการโรงพยาบาลมวกเหล็ก ณ. 31 มีนาคม 2563 (ดึงข้อมูล ณ. 21 พ.ค. 2563 )  
(n = 105)

22. ข้อมูล จำนวนผู้ป่วยใน จำแนกตามสิทธิการรักษา โรงพยาบาลมวกเหล็ก จังหวัดสระบุรี ประจำปี  
งบประมาณ 2563 (ตุลาคม 2562 – มีนาคม 2563)

สิทธิการรักษา	จำนวน (ราย)	ร้อยละ
จ่ายเงินเอง โดยไม่มีสิทธิเบิกคืน	83	5.58
ใช้สิทธิเบิกหน่วยงานต้นสังกัด	93	6.25
ผู้ประกันตนตาม พรบ.ประกันสังคม	135	9.07
ประกันภัย ตาม พรบ.ผู้ประสบภัยจากรถ	56	3.76
บัตรประกันสุขภาพถ้วนหน้า 30 บาท	1,121	75.34

ที่มา : ฐานข้อมูลผู้มารับบริการโรงพยาบาลมวกเหล็ก ณ. 31 มีนาคม 2563 (ดึงข้อมูล ณ. 24 พ.ค. 2563 )  
( n = 1,488 )