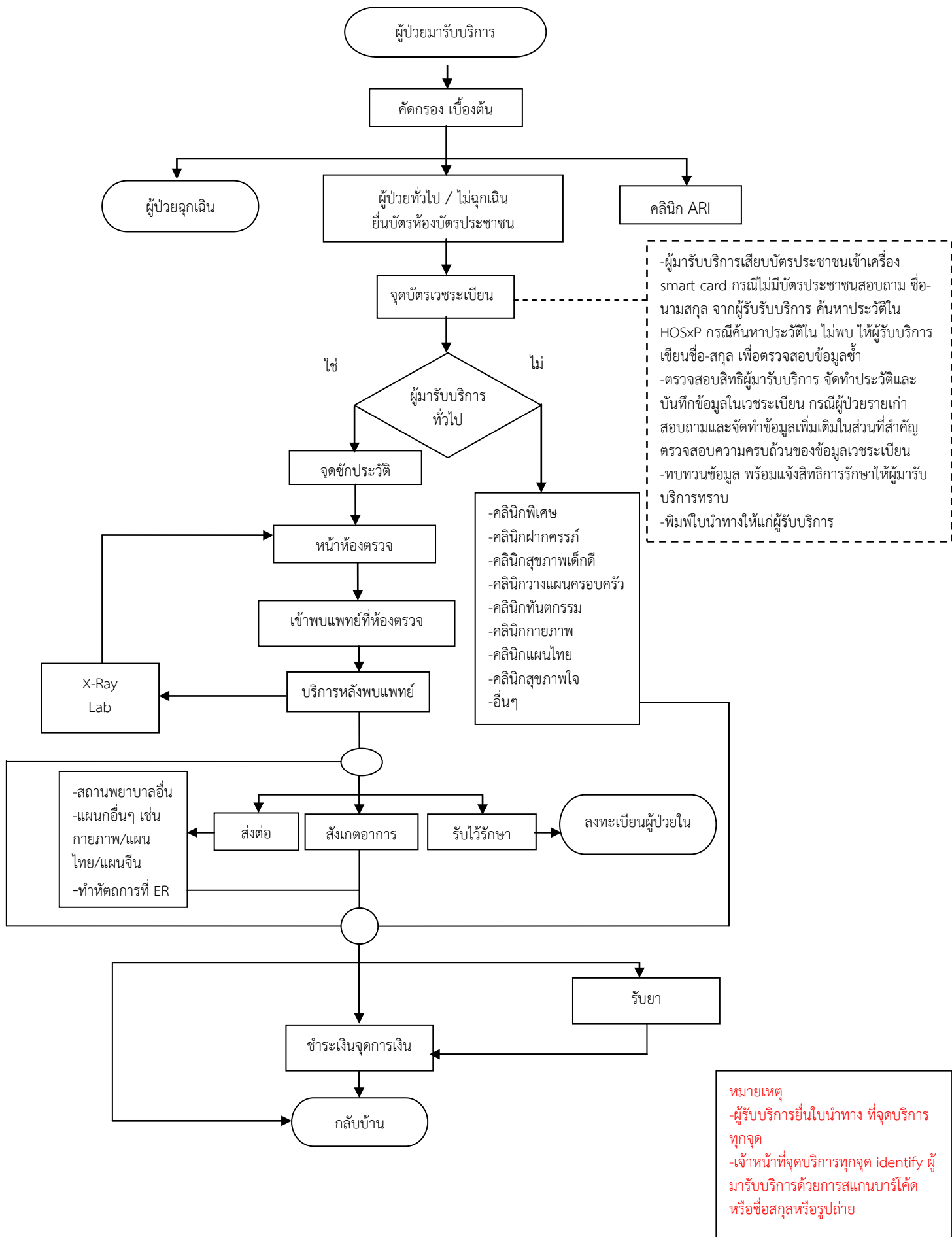


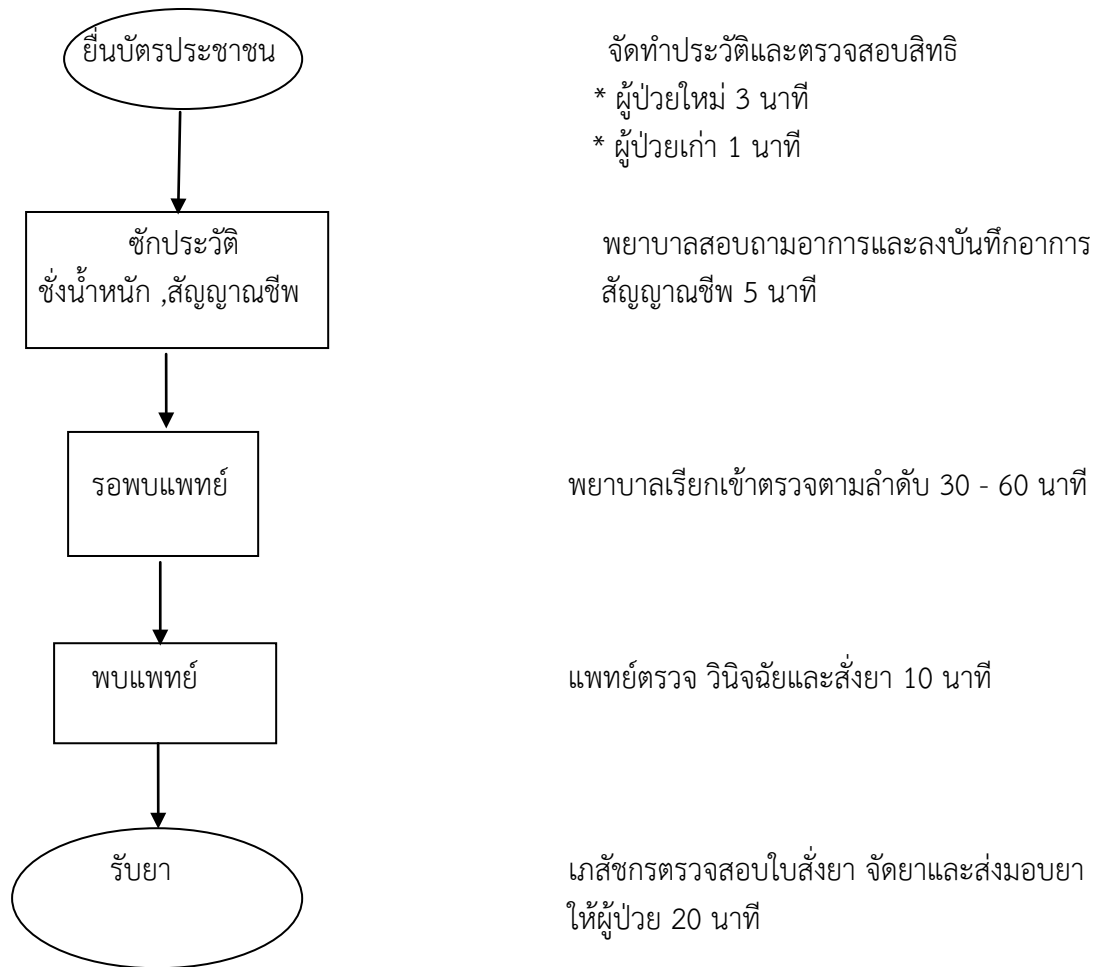
## มาตรฐานขั้นตอนการรับบริการโรงพยาบาลมวกเหล็ก จังหวัดสระบุรี

- ขั้นตอนบริการผู้ป่วยนอก
- ขั้นตอนบริการผู้ป่วยอุบัติเหตุฉุกเฉิน
- ขั้นตอนบริการผู้ป่วยใน
- ขั้นตอนบริการผู้ป่วยคลอด
- ขั้นตอนบริการ เภสัชกรรม
- ขั้นตอนบริการ การแพทย์แผนไทย
- ขั้นตอนบริการ กายภาพบำบัด
- ขั้นตอนบริการ ห้องชันสูตร
- ขั้นตอนบริการ งานรังสีวิทยา

# มาตรฐานขั้นตอนการรับบริการ โรงพยาบาลมวกเหล็ก จังหวัดสระบุรี



## ขั้นตอนบริการผู้ป่วยนอก

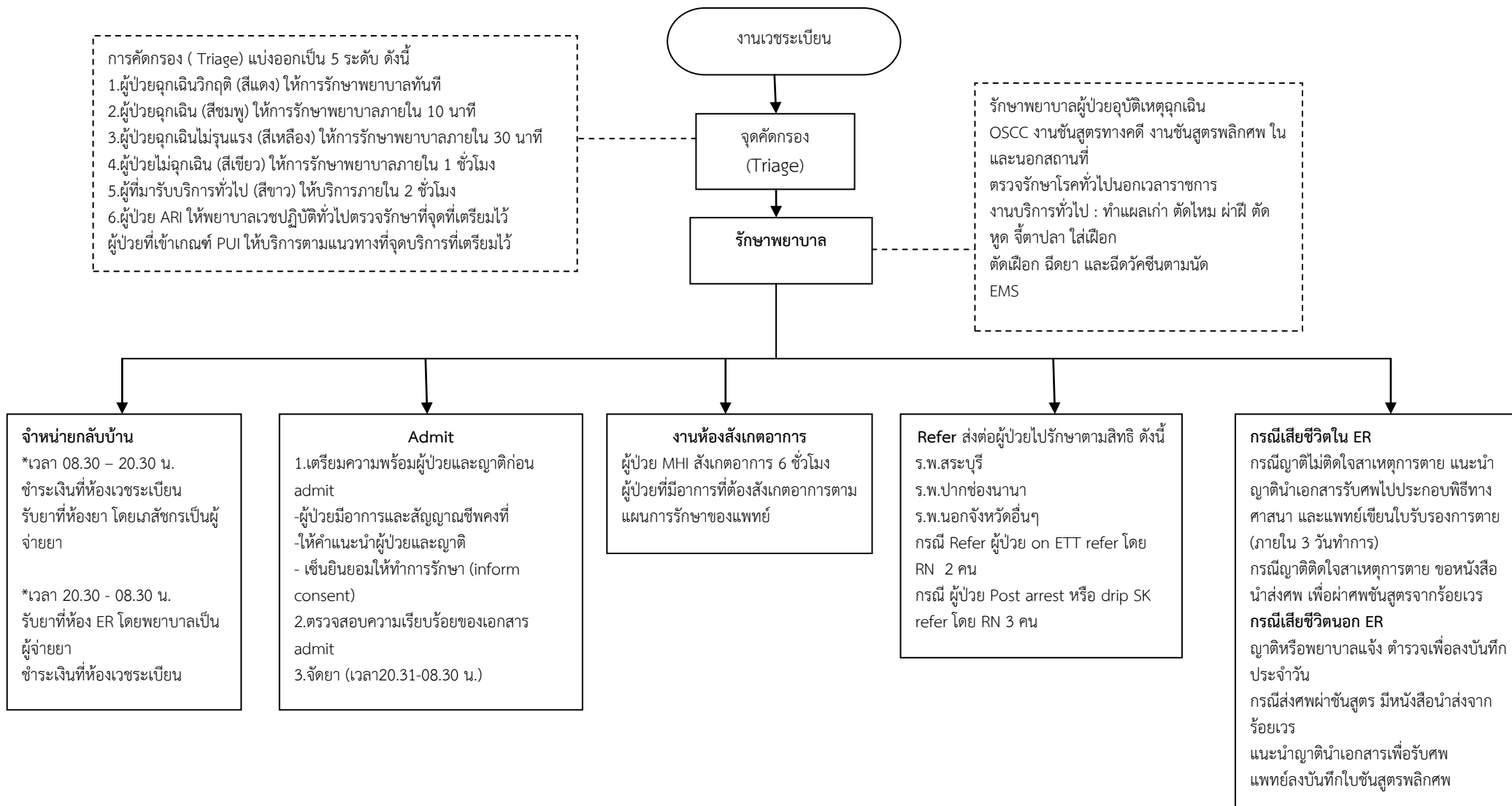


### หมายเหตุ

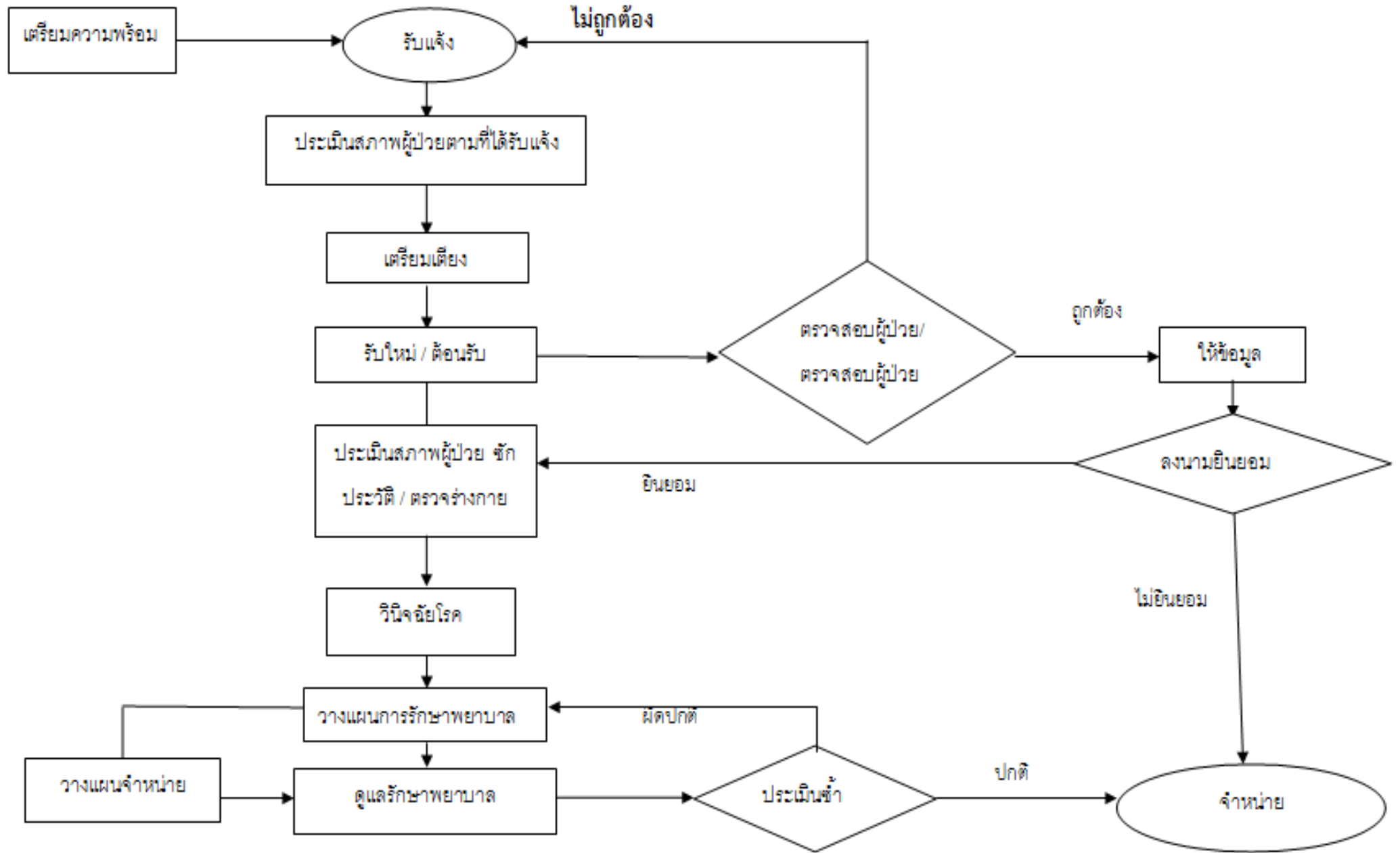
1. การเรียกเข้าตรวจพิจารณาตามลำดับคิวก่อนหลัง
2. ผู้ป่วยที่พิจารณาเข้าตรวจก่อน ดังนี้
  - 2.1 ผู้ป่วยมีอาการเร่งด่วน
  - 2.2 ผู้ป่วยที่มีอายุมากกว่า 60 ปี
  - 2.3 เด็กอายุต่ำกว่า 5 ปี
  - 2.4 พระภิกษุ นักบวช

# ขั้นตอนบริการผู้ป่วยอุบัติเหตุฉุกเฉิน

## งานการพยาบาลผู้ป่วยอุบัติเหตุฉุกเฉินและนิติเวช โรงพยาบาลมวกเหล็ก



# ขั้นตอนบริการผู้ป่วยใน



## ขั้นตอนบริการผู้ป่วยคลอด

ญาติแจ้งชื่อสกุลหรือยี่นบัตรผู้คลอดพร้อมแจ้งสิทธิการรักษาที่โต๊ะทำบัตร



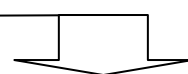
ญาตินำบัตร พร้อมสมุดสีชมพู มาให้เจ้าหน้าที่ห้องคลอด



ผู้คลอดเข้าห้องคลอด เพื่อตรวจร่างกาย



**ผู้คลอดที่ต้องนอนโรงพยาบาล**  
เปลี่ยนเสื้อผ้าชุดโรงพยาบาล



**ไม่ต้องนอนโรงพยาบาล**  
รับคำแนะนำกลับบ้าน

ผู้คลอดและญาติเซ็นติใบยินยอมรับการรักษา

พยาบาลให้คำแนะนำการปฏิบัติตนเมื่ออยู่

โรงพยาบาล

นอนที่เตียงรอคลอด

เมื่อเข้าสู่ระยะคลอด ย้ายเข้าห้องคลอด

เมื่อผู้คลอดคลอดแล้ว

ญาติไปทำบัตรทารกแรกเกิดที่ห้องบัตร

เมื่อครบ2ชั่วโมง ย้ายมาห้องหลังคลอด

หลังคลอด 2 วัน จำหน่ายกลับบ้านได้

## ขั้นตอนบริการ เกสซ์กรรม

- 1.เจ้าหน้าที่ห้องยาครบรับใบสั่งยาตามคิวโดยดูจากเวลาที่รอยา
- 2.จัดยาตามรายการยาในใบสั่งยา
- 3.เตรียมบัตรประจำตัวผู้ป่วย บัตรประชาชน บัตรแพทย์(ถ้ามี) สำหรับรับยา
- 4.ผู้ป่วยนั่งรอเกสซ์กรรมเรียกชื่อรับยา (หากเป็นยาเร่งด่วนจะถูกเรียกชื่อก่อน)
- 5.หากเป็นสิทธิ์การรักษาที่ต้องติดต่อกำเงิน เช่น ชำระเงิน สิทธิสวัสดิการการรักษาพยาบาลของข้าราชการ สิทธิหลักประกันสุขภาพ 30 บาท ให้ติดต่อกำเงินหลังรับยาเรียบร้อยแล้ว

\*หากรอยาวนานเกิน 20 นาที สามารถติดต่อกำถามห้องยาได้

\*\*ทั้งนี้ระยะเวลาในการรอเรียกชื่อรับยา ขึ้นอยู่กับ

-ชนิดยา

-จำนวนยา

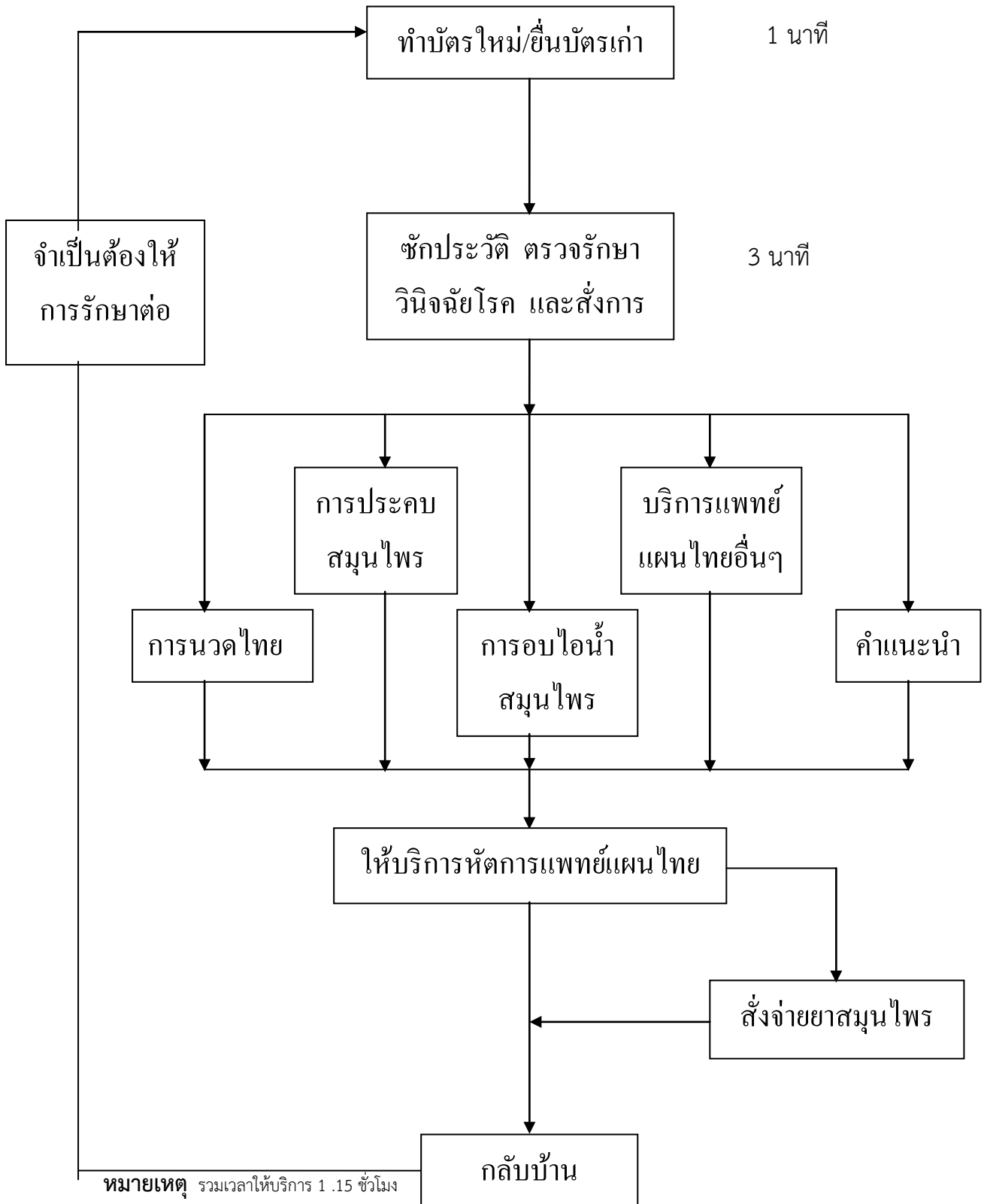
-ความถูกต้องและความเหมาะสมของยาที่จะได้รับ

-จำนวนผู้ป่วยในแต่ละวัน

-การส่งคิวถูกต้องมาถึงห้องจ่ายยาผู้ป่วยนอก หลายครั้งพบว่าส่งไปที่อื่นคิวรับยาก็จะไม่แสดงที่ห้องยา หรือ บางครั้งส่งคิวมาที่ห้องจ่ายยาผู้ป่วยนอกถูกต้องแต่คิวไม่แสดงที่ห้องยาตรงส่วนนี้คิดว่าอาจจะเกิดที่ระบบไม่เสถียร

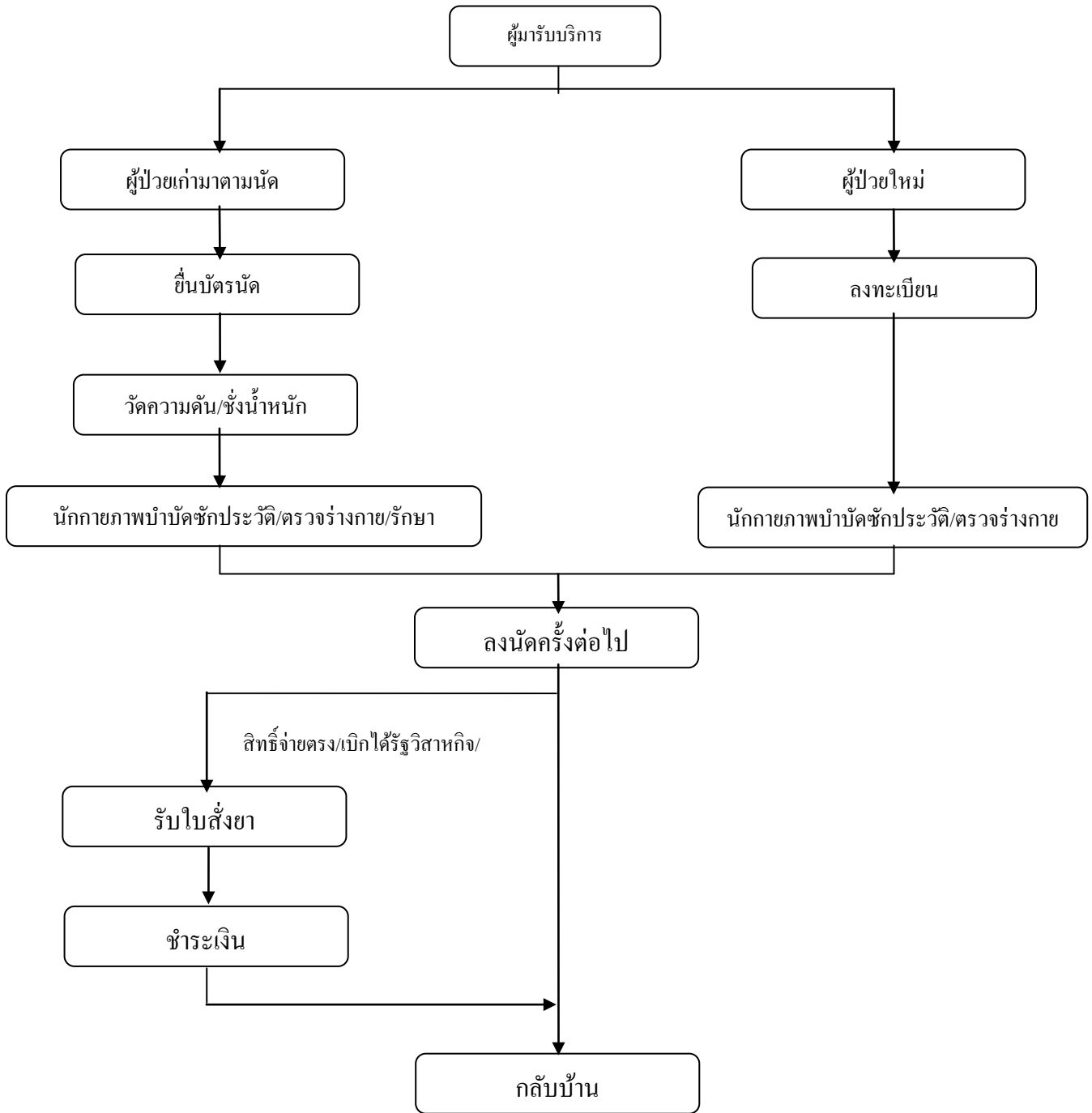
-จำนวนบุคลากรที่ปฏิบัติหน้าที่ในแต่ละวัน

ขั้นตอนบริการ การแพทย์แผนไทย  
โรงพยาบาลมวกเหล็ก



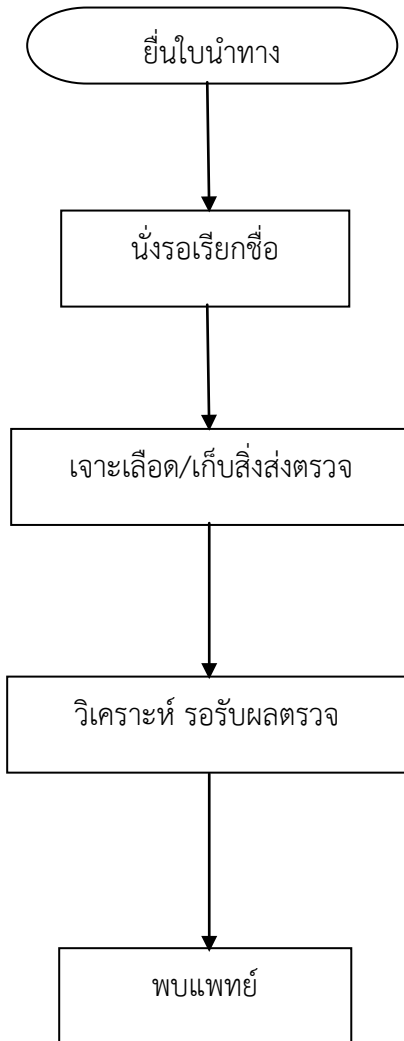


# ขั้นตอนบริการกายภาพบำบัด

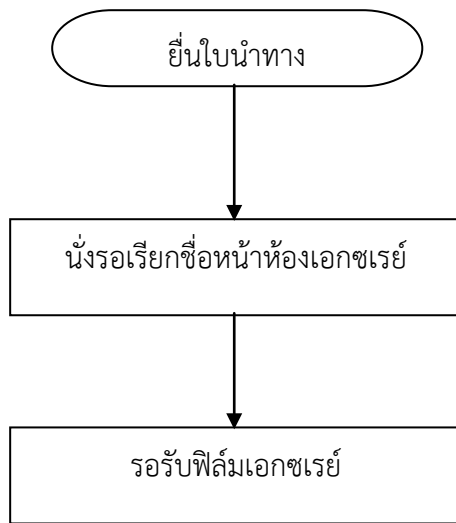


ขั้นตอนการรับบริการ

## ขั้นตอนบริการ ห้องชั้นสูตร



## ขั้นตอนบริการ งานรังสีวิทยา



แบบฟอร์มการขอเผยแพร่ข้อมูลผ่านเว็บไซต์ของหน่วยงานในราชการภูมิภาค  
 โรงพยาบาลมวกเหล็ก สำนักงานสาธารณสุขจังหวัดสระบุรี  
 ตามประกาศสำนักงานปลัดกระทรวงสาธารณสุข  
 เรื่อง แนวทางการเผยแพร่ข้อมูลต่อสาธารณะผ่านเว็บไซต์ของหน่วยงาน พ.ศ. ๒๕๖๓  
 สำหรับหน่วยงานในราชการบริหารส่วนภูมิภาค สำนักงานปลัดกระทรวงสาธารณสุข

แบบฟอร์มการขอเผยแพร่ข้อมูลผ่านเว็บไซต์ของหน่วยงานในสังกัดสำนักงานปลัดกระทรวงสาธารณสุข

ชื่อหน่วยงาน : โรงพยาบาลมวกเหล็ก สำนักงานสาธารณสุขจังหวัดสระบุรี

วัน/เดือน/ปี ๘ ธันวาคม ๒๕๖๓

หัวข้อ : การปรับปรุงข้อมูลและเผยแพร่ข้อมูลโรงพยาบาลตามกรอบแนวทางการเผยแพร่ข้อมูลต่อสาธารณะ  
 รายละเอียดข้อมูล (โดยสรุป หรือเอกสารแนบ)

การปรับปรุงข้อมูลและเผยแพร่ข้อมูลโรงพยาบาลตามกรอบแนวทางการเผยแพร่ข้อมูลต่อ  
 สาธารณะ

Link ภายนอก : ไม่มี

หมายเหตุ .....

.....

.....

ผู้รับผิดชอบการให้ข้อมูล



(นางสาวกาญจนา พุทธิรักษา)

เจ้าพนักงานเวชสถิติ ชำนาญงาน

หัวหน้ากลุ่มงานประกันสุขภาพฯ

วันที่ ๘ ธ.ค. ๒๕๖๓

ผู้อนุมัติรับรอง



(นางศิรดา ภูริวัฒน์พงศ์)

ผู้อำนวยการโรงพยาบาลมวกเหล็ก

วันที่ ๘ ธ.ค. ๒๕๖๓

ผู้รับผิดชอบการนำข้อมูลขึ้นเผยแพร่



(นางสาวกาญจนา พุทธิรักษา)

เจ้าพนักงานเวชสถิติ ชำนาญงาน

วันที่ ๘ ธ.ค. ๒๕๖๓